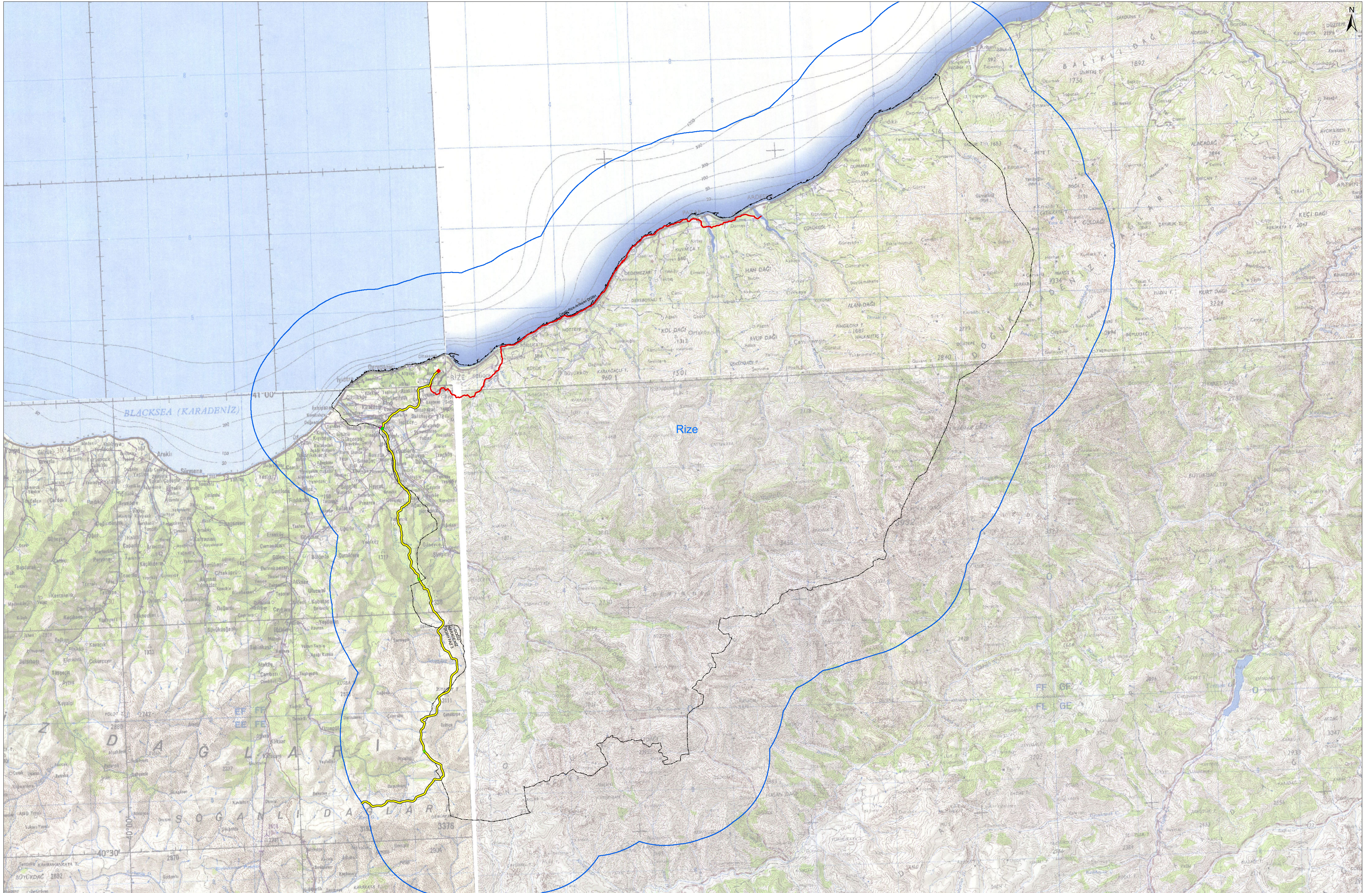


BOTAŞ - Etüt ve Proje Daire Başkanlığı



1:150,000

Lambert Conformal Conic
Hazırlayan: Başmühendis Ali İhsan DURMAZ
Birim: Coğraf Bilgi Sistemleri Müdürlüğü
İletişim: alihsan.durmaz@botaş.gov.tr

Gösterim

- | | | | | | | |
|-------------------|--------------------|--------------------------|---------------------|----------------------------|---|-------------------------|
| ● Pompa İstasyonu | ★ Hat Vanaları | ■ Kompresor İstasyonları | ◆ Etüt İstasyonları | — Mevcut Doğal Gaz Hatları | — İnşaat veya Mühendislik Aşamasındaki Hatlar | □ 10 km lik Tampon Alan |
| ● Take Offlar | ◆ Pig İstasyonları | ▲ Mevcut RMA | ▲ Devredilen RMA | — Petrol Boru Hatları | — Tuz Gölü | □ İl Sınırı |